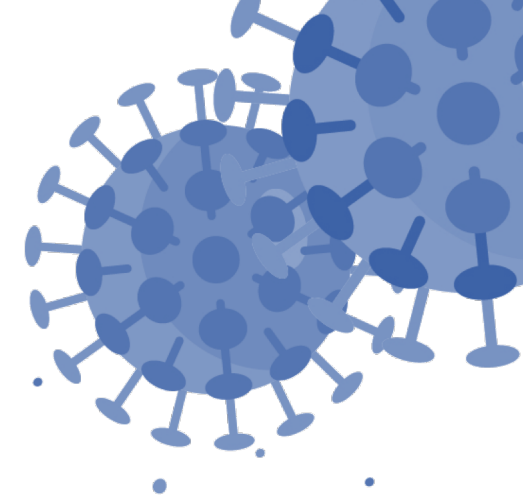


¿Qué es el nuevo coronavirus SARS-CoV-2?



Los coronavirus son una familia de virus que normalmente afectan sólo a animales, aunque en ocasiones pueden transmitirse a las personas.

El SARS-CoV-2 es un nuevo tipo de coronavirus detectado por primera vez en diciembre de 2019. Este nuevo virus puede afectar a las personas y produce la enfermedad COVID-19.

Consulta fuentes oficiales para informarte

www.mscbs.gob.es
[@sanidadgob](https://twitter.com/sanidadgob)

